

# COMMENT GEREZ VOUS LES DEJECTIONS CANINES ?



Espace mobile de propreté réservé aux chiens



- × 100% EN PLASTIQUE RECYCLE
- × IMPUTRESCIBLE
- × FACILE D'ENTRETIEN
- × TEINTE DANS LA MASSE
- × GARANTIE 10 ANS
- × RESPECTE L'ENVIRONNEMENT
- × TRAITE ANTI-UV
- × RESISTE A TOUS LES SOLVANTS
- × LIVRE MONTE



TRANSPORTABLE

La lutte contre les déjections canines devient une priorité pour les villes soucieuses de leur environnement. Le **SANI CANIN** est un espace mobile de propreté pour chiens, facile à mettre en œuvre (système de levage et livré monté). Il peut être déplacé en fonction des besoins ou flux des populations. Sa litière peu coûteuse est composée d'une couche de 10 cm d'un mélange de sable et gravier.

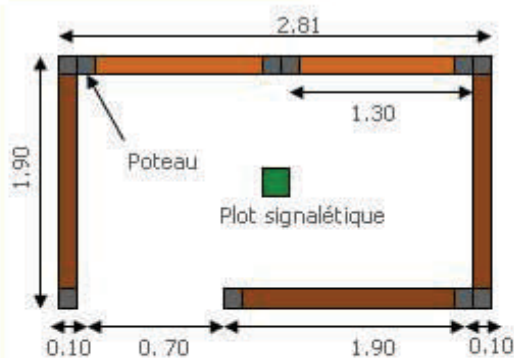
Brevet N°0107920 du 18.06.01 Avenir du Mobilier Urbain 9 RUE DU BELAIR 14790 VERNON



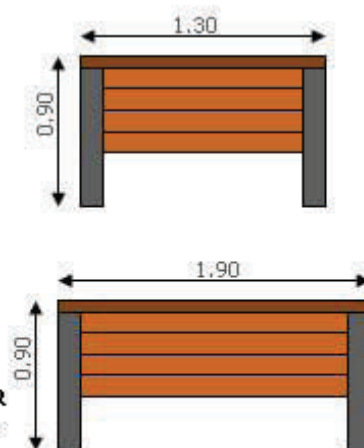
**Rondin vertical Ø 12 cm**, 100% plastique recyclé. Hauteur hors sol jusqu'à 0.60 m. Coloris disponible, marron, gris, vert ou noir.

### LE + DU PLASTIQUE RECYCLE:

Absorption des liquides < à 0.5%.  
Les urines ne pénètrent pas le plastique ce qui facilite l'entretien et évite les mauvaises odeurs.



**ENTOURAGE D'ESPACE DE PROPRETE POUR CHIEN:** comprenant 2 poteaux de 8 x 8 x 90 cm et 4 planches horizontales d'épaisseur 2,8 cm x 13,8 cm + 1 planche en margelle de 3 cm x 10,5 cm. Soit une hauteur total de bordure de 58 cm. Module de 130 ou 190 cm de longueur.



ARTBIOCLEAN ENVIRONNEMENT sarl Lumière siret n°489 062 TVIntra.FR51489677062  
562, rte. De Cavaillon Imp. Chante Grive 13750 PLAN D'ORGON

Tel: 04 90 55 86 90 Fax: 04 90 56 42 27 mail:artbioclean@orange.fr site: www.artbioclean.com

## UN MOBILIER URBAIN DURABLE POUR UN DEVELOPPEMENT DURABLE

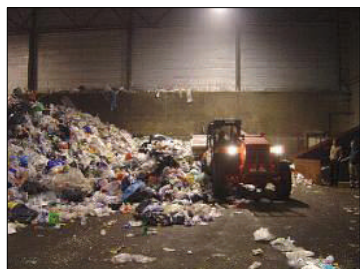
La protection de l'environnement est devenu un enjeu majeur pour l'avenir de la planète. Utiliser le plastique recyclé pour aménager nos villes et villages c'est donner un sens à la collecte sélective des déchets. Un banc en plastique recyclé est l'équivalent de 3000 bouteilles usagées. Du mobilier urbain sans entretien, garantie 10 ans résistant aux intempéries. En quelque sorte: Les avantages du bois sans les inconvénients.



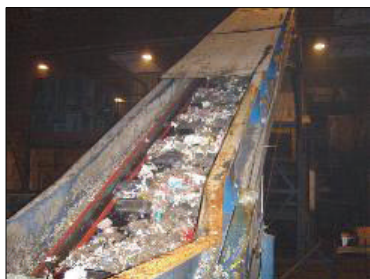
# L'AVENIR DU MOBILIER URBAIN est avec LE PLASTIQUE RECYCLE

Notre Société est spécialisée dans la fabrication de mobilier de propreté urbaine, destiné à recevoir les déjections canines.

Notre atelier de menuiserie a créé, à partir de **plastique recyclé**, une gamme complète de **SANI-CANIN** "des espaces mobiles de propreté réservés aux chiens".



Le matériau se compose à 100% de plastique recyclé provenant de chutes et de résidus industriels et de déchets ménagers



Ces produits sont lavés, broyés, séparés en fonction de leur nature et densité (PVC du polyéthylène, haute et basse densité et du polypropylène) puis fondu à haute température et injecté dans des moules de formes et longueurs variés.



L'adjonction de colorant dans la masse donne une couleur parfaitement homogène



La surface de couleur homogène, présente une structure fibreuse et légèrement brillante, sans nœuds ni échardes.

## AVANTAGES :

Entretien réduit ,Longévité, Imputrescible, Imperméable, Résiste aux gel, UV, moisissures, insectes.  
Ne se fend pas . Recyclé et recyclable

# LES 3 AVANTAGES DU PLASTIQUE RECYCLE



Le plastique recyclé apporte aujourd'hui des solutions concrètes aux problèmes liés à la protection de l'environnement, mais également à ceux d'ordre technique

## 1 RECYCLE ET RECYCLABLE

- Contribue à la valorisation des déchets
- Participe à la protection de notre environnement
- Recyclable

## 2 SANS ENTRETIEN

- Garantie 10 ans
- Anti-UV
- Anti-Grffiti
- Teinté dans la masse
- Ne se fend pas
- Imputrescible
- Ne rouille pas
- Sans écharde
- Hygiénique

## 3 UNE ALTERNATIVE AU BOIS:

- Exotique - Destruction des forêts tropicales  
- Mise en péril de l'Eco-système
- Auto-clave - Pollution des sols durant la dégradation du bois (cuivre, chrome et arsenic)  
- Site de fabrication Polluant  
- Durée de vie réduite

*Recyclé, Recyclable, sans Entretien et Protège La Forêt*

*Donnons un sens à la collecte des déchets*